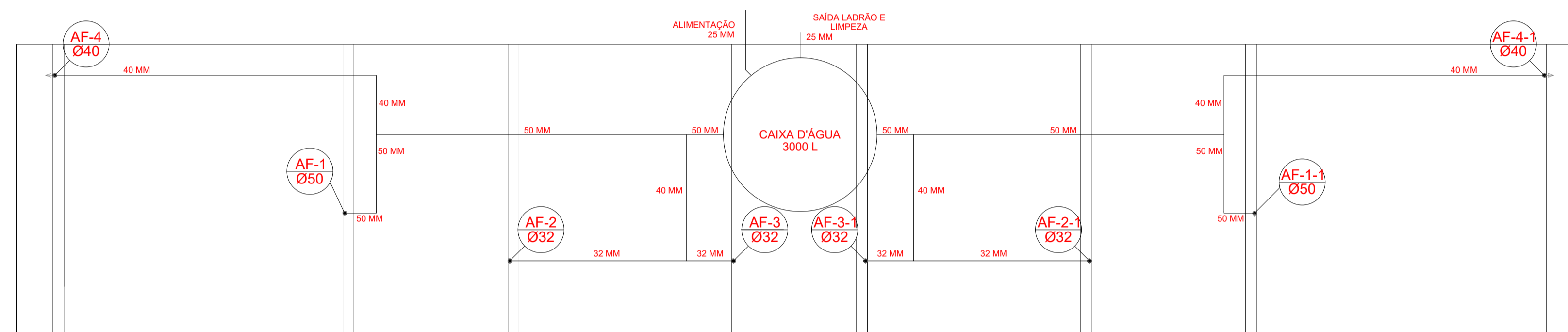
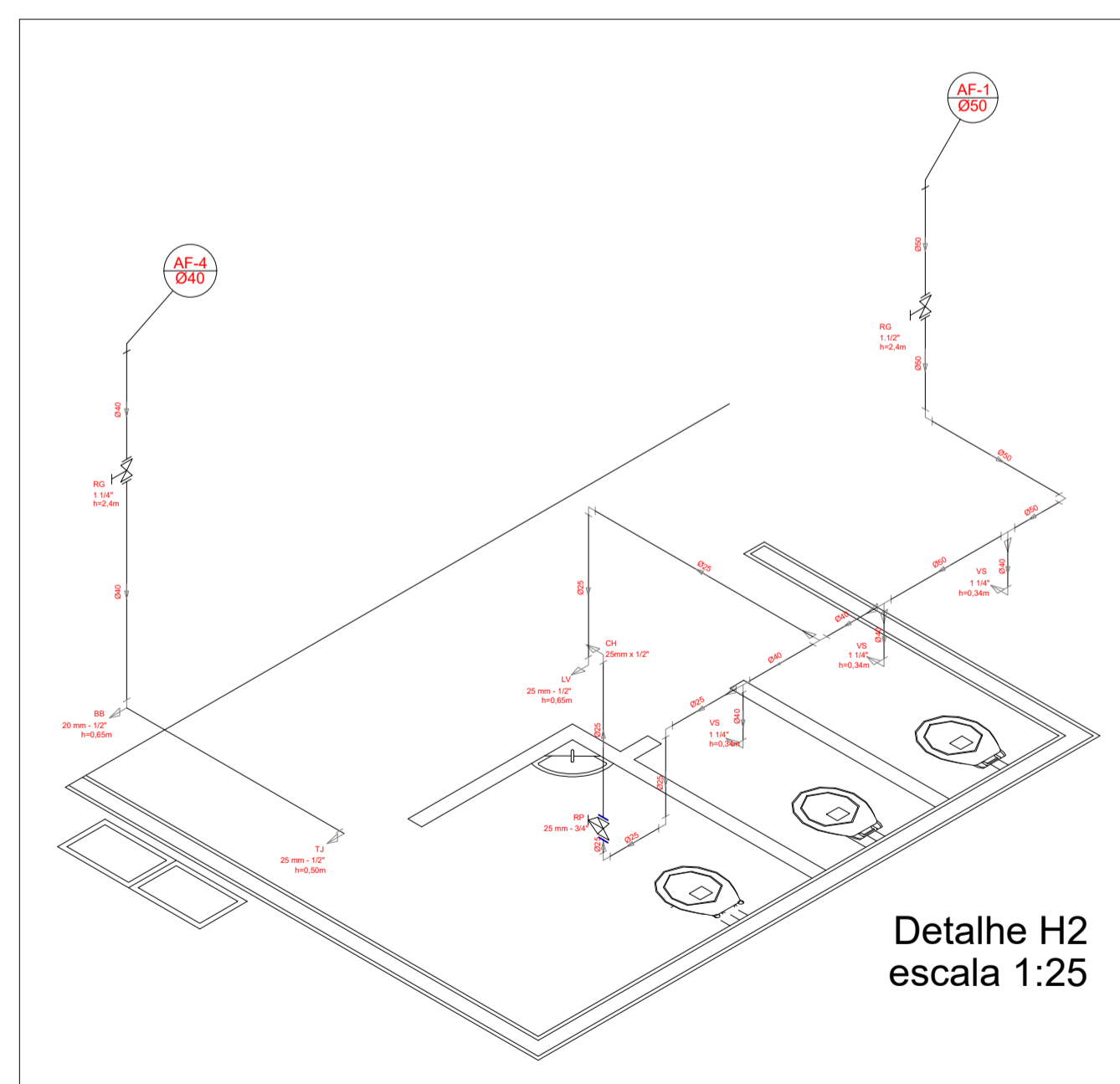


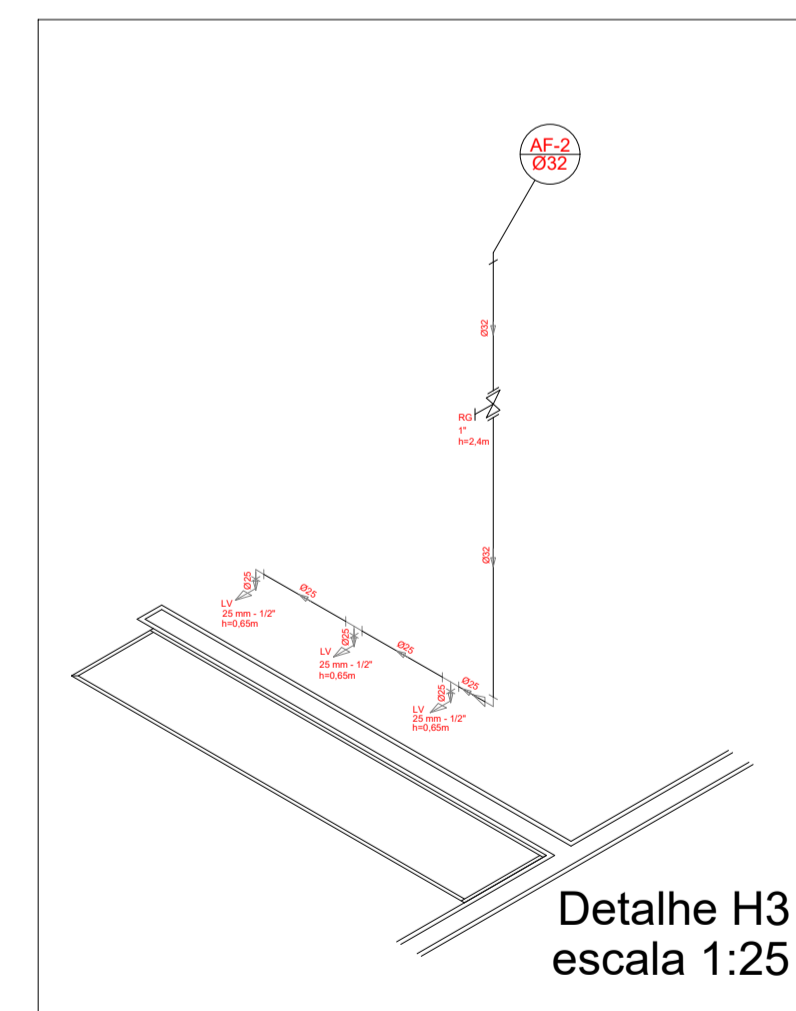
Planta Térreo
escala 1:50



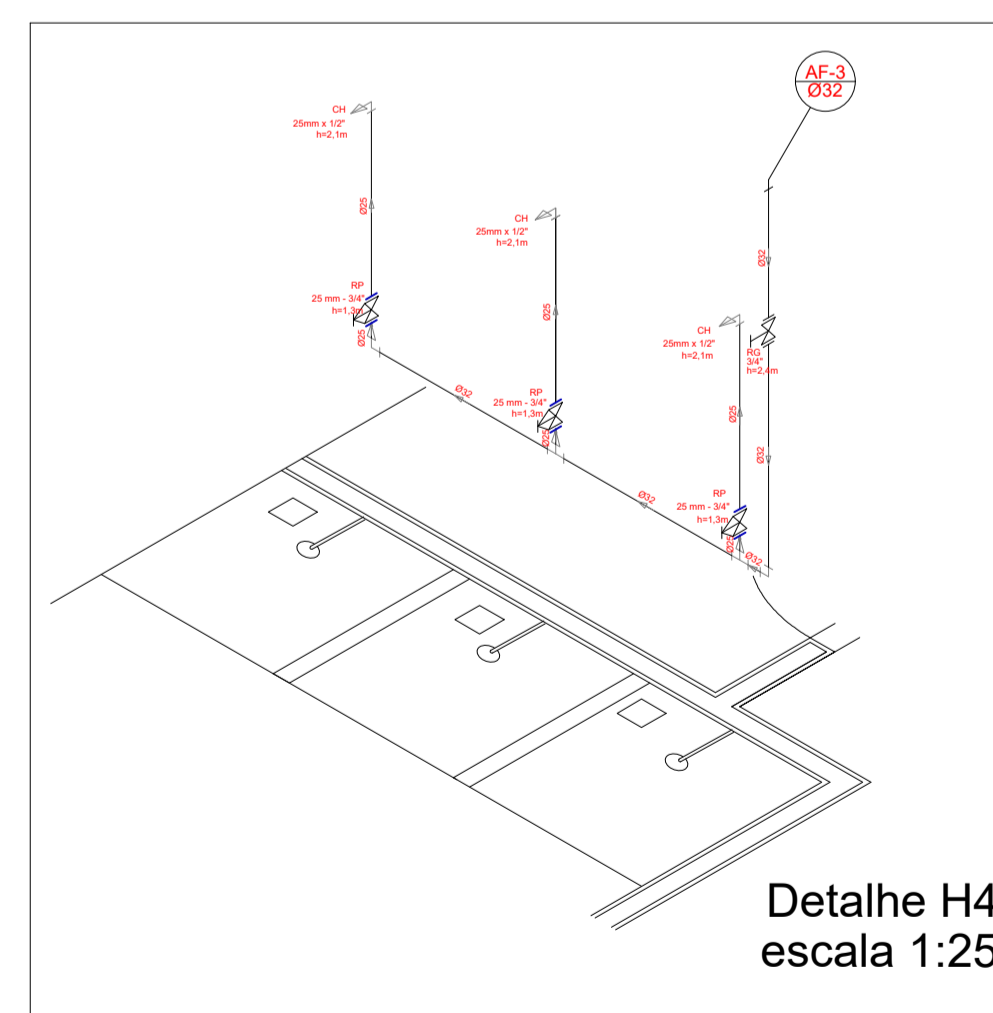
Planta sobre Laje
escala 1:50



Detalhe H2
escala 1:25



Detalhe H3
escala 1:25



Detalhe H4
escala 1:25

Lista de Materiais

Lista de Materiais		
Aparelho		
Torneira de jardim 25mm x 1/2"		2 pç
Chuveiro 25mm x 1/2"		8 pç
Torneira de lavatório 25 mm - 1/2"		8 pç
Vaso Sanitário p/ Válvula de Descarga de 1 1/4"		6 pç
40mm - 1 1/2"		
Metals		
Registro de gaveta bruto ABNT		
3/4"		1 pç
1.1/2"		2 pç
Registro de gaveta c/ canopla cromada		
1.1/2"		2 pç
1 1/4"		2 pç
1"		2 pç
3/4"		2 pç
Registro de pressão c/ canopla cromada		
3/4"		8 pç
PVC Acessórios		
Engate flexível plástico		
1/2 - 30cm		10 pç
PVC misto soldável		
Luva soldável c/ rosca		
25 mm - 3/4"		8 pç
PVC rígido soldável		
Adapt sold. curto c/bolsa-rosca p registro		
40 mm - 1 1/4"		4 pç
25 mm - 3/4"		12 pç
32 mm - 1"		4 pç
50 mm - 1.1/2"		4 pç
Bucha de redução sold. curta		
50 mm - 40 mm		2 pç
Bucha de redução sold. longa		
40 mm - 25 mm		4 pç
Joelho 90° soldável		
25 mm		15 pç
32 mm		6 pç
50 mm		8 pç
Joelho de redução 90 soldável		
32 mm - 25 mm		4 pç
Luva soldável		
32 mm		4 pç
Luva redeção soldável		
40 mm - 32 mm		4 pç
50 mm - 40 mm		2 pç
Tubos		
20 mm		13 m
25 mm		42 m
32 mm		28 m
40 mm		30 m
50 mm		36 m
Tê 90 soldável		
25 mm		5 pç
40 mm		8 pç
50 mm		4 pç
Tê de redução 90 soldável		
32 mm - 25 mm		4 pç
50 mm - 40 mm		2 pç
União soldável		
20 mm		6 pç
50 mm		2 pç
Flange para caixa dagua		
25 mm		3 pç
50 mm		2 pç
PVC soldável azul c/ bucha latão		
Joelho 90° soldável com bucha de latão		
40 mm - 1 1/4"		2 pç
Joelho de redução 90° soldável com bucha de latão		
25 mm - 1/2"		16 pç

Água fria

Legenda

- RG - Registro bruto gaveta com PVC soldável
- RP - Registro de Pressão com PVC soldável
- RG - Registro de gaveta/canopla cromada c/PVC soldável
- CH - PONTO DO CHUIVEIRO**
- LV - PONTO LAVATÓRIO DE BANCADA**
- TJ - PONTO TORNEIRA DE JARDIM**
- BB - PONTO BEBEDOURO**
- VS - PONTO VASO SANITÁRIO**

Projeto	PROJETO DE REFORMA DO GINÁSIO DA MUTAMBA		
Endereço	AV. ESAU LACERDA- ICAPUI - CE		
Proprietário	PREFEITURA MUNICIPAL DE ICAPUI - CE		
Conteúdo	Detalhamento de equipamentos.		
Desenho	KATIMIRLA LINO - CALU 189671-8	Escala	INDICADAS
Data	Abril / 2018		Prancha
			01 / 01