

Quadro de Cargas (QD) - 220/127V

Circuito	Descrição	V (V)	Iluminação		Tomadas(W)		Pot. total (W)	Fases	Pot. - R (W)	Pot. - S (W)	Pot. - T (W)	Seção (mm2)	Disj (A)
			Lâmp. 40W	Emer. 12W	300	5400							
1	lâmpada	220 V	7				280	R	280			2.5	10.0
2	lâmpada	220 V	6				240	R	240			2.5	10.0
3	bebedouro	220 V			1		300	R	300			2.5	10.0
4	bebedouro	220 V			1		300	R	300			2.5	10.0
5	chuveiro	220 V				1	5400	T			5400	4	25.0
6	chuveiro	220 V				1	5400	S		5400		4	25.0
7	chuveiro	220 V				1	5400	R	5400			4	25.0
8	chuveiro	220 V				1	5400	T			5400	4	25.0
9	chuveiro	220 V				1	5400	S		5400		4	25.0
10	chuveiro	220 V				1	5400	R	5400			4	25.0
11	chuveiro	220 V				1	5400	S		5400		4	25.0
12	chuveiro	220 V				1	5400	T			5400	4	25.0
13	ilum emer	220 V		1			12	R	12			2.5	10.0
14	ilum emer	220 V		1			12	R	12			2.5	10.0
TOTAL							44320	R+S+T	11944	16200	16200		

Legenda elétrica

- LUMINÁRIAS DE SOBREPOR COMPLETAS COM 2 LÂMPADAS FLUORESCENTES TUBULARES DE 32W, REF. 3320-232 DA ITAIM OU EQUIVALENTE. REATOR DUPLO DE ALTA FREQUÊNCIA, ALTO FATOR DE POTÊNCIA E BAIXA TAXA DE DISTORÇÃO HARMÔNICA (FP>0.92 E TDH<10%).
- LUMINÁRIA DE SOBREPOR COMPLETA COM 2 LÂMPADAS FLUORESCENTES TUBULARES DE 16W, REF. 3320-232 DA ITAIM OU EQUIVALENTE. REATOR DUPLO DE ALTA FREQUÊNCIA, ALTO FATOR DE POTÊNCIA E BAIXA TAXA DE DISTORÇÃO HARMÔNICA (FP>0.92 E TDH<10%).
- Luminária industrial de alumínio - Refletor 17" soqueteira cilíndrica c/ gradil de aramado  
Lâmpada de luz mista - OSRAM - HWL 500W
- Interruptor simples 1 tecla - 1,10m do piso
- Tomada baixa - 0,30m do piso
- Tomada média - 1,10m do piso
- Tomada alta - 2,20m do piso
- Quadro Geral de Distribuição - QGD  
Quadro de Distribuição do vestiário - QD (embutir a 1,50m do piso)
- Neutro - N, Fase - F, Proteção - T e Retorno
- Seção do condutor em mm<sup>2</sup>
- Diâmetro do eletroduto em mm
- Dispositivo de proteção a corrente Diferencial-Residual
- Aterramento - aste coperweld 5/8" - 3m

Lista de Materiais 220/127V

Acessórios p/ eletrodutos	
Condutele T	05 pcs
Condutele L	05 pcs
Condutele TA	04 pcs
Condutele XA	01 pc
Abraçadeira metálica tipo D de 3/4"	50 pcs
Abraçadeira metálica tipo D de 1"	04 pcs
Abraçadeira metálica tipo D de 1.1/2"	04 pcs
Luva, bucha e arnela de aço galvanizado 3/4"	15 pcs
Luva, bucha e arnela de aço galvanizado 1"	02 pcs
Luva, bucha e arnela de aço galvanizado 1.1/2"	01 pc
Acessórios (vestiário)	
Tomada universal, circular 2P+T, completa	05 pcs
Interruptor 1 tecla simples	07 pcs
Caixa passagem de ferro esmaltada 4x2"	16 pcs
Caixa pas. octogonal de ferro esmaltada 4x4"	07 pcs
Cabo Unipolar isolado PVC 70° (cobre)	
2.5mm <sup>2</sup>	190 m
4mm <sup>2</sup>	820 m
35mm <sup>2</sup>	41 m
16mm <sup>2</sup>	14 m
Dispositivo de Proteção	
Disjuntor unipolar termomagnético 10A	07 pcs
Disjuntor bipolar termomagnético 20A	05 pcs
Disjuntor bipolar termomagnético 25A	08 pcs
Disjuntor tripolar termomagnético 150A	02 pcs
Disjuntor tripolar termomagnético 175A	01 pc
Interruptor DR (In 30mA) 125A	01 pc
Eletroduto PVC corrugado flex. reforçado (c/ acessórios)	
Eletroduto 3/4"	28 m
Eletroduto 1"	18 m
Eletroduto 1.1/2"	18 m
Eletroduto de aço galvanizado (c/ acessórios)	
Eletroduto 3/4"	82 m
Eletroduto 1"	13 m
Eletroduto 1.1/2"	30 m
Luminárias e acessórios	
luminária fluoresc. tubular completa 2x40W	06 pcs
luminária fluoresc. tubular completa 1x40W	01 pc
Luminária industrial de alumínio com gradil aramado protetor	20 pcs
refletor 17" - soqueteira cilíndrica - E40	
lâmpada de luz mista - Osram - HWL 500 W	
luminária de emergência	02 pcs
Aterramento dos quadros e do SPD	
Caixa inspeção 30x30cm c/ Tampa de ferro fundido	05 pcs
Conector de bronze para haste 5/8"	12 pcs
Cordalha de cobre nu 35mm <sup>2</sup>	20 m
Haste tipo Cooperweld 5/8" - 3m	05 pcs
Tubo PVC 2"	15 m
Terminal de pressão tipo prensa c/ 4 parafusos	05 pcs
Quadros de distribuição	
Quadro chapa pintada - sobrepor completo c/ porta, tranca e acessórios - capacidade para 4 disj. unip. + 8 bip. + 1 trip. + 1 DR	01 pcs
Quadro chapa pintada - sobrepor completo c/ porta, tranca e acessórios - capacidade para 1 disj. unip. + 5 bip. + 2 trip.	01 pcs

LUMINÁRIA INDUSTRIAL DE ALUMÍNIO

REFLETOR 17" - SOQUETEIRA CILÍNDRICA COM GRADIL DE ARAMADO PROTETOR  
LÂMPADA DE LUZ MISTA - OSRAM - HWL 500 W

ELÉTRICA - VESTIÁRIO  
ESCALA 1:50

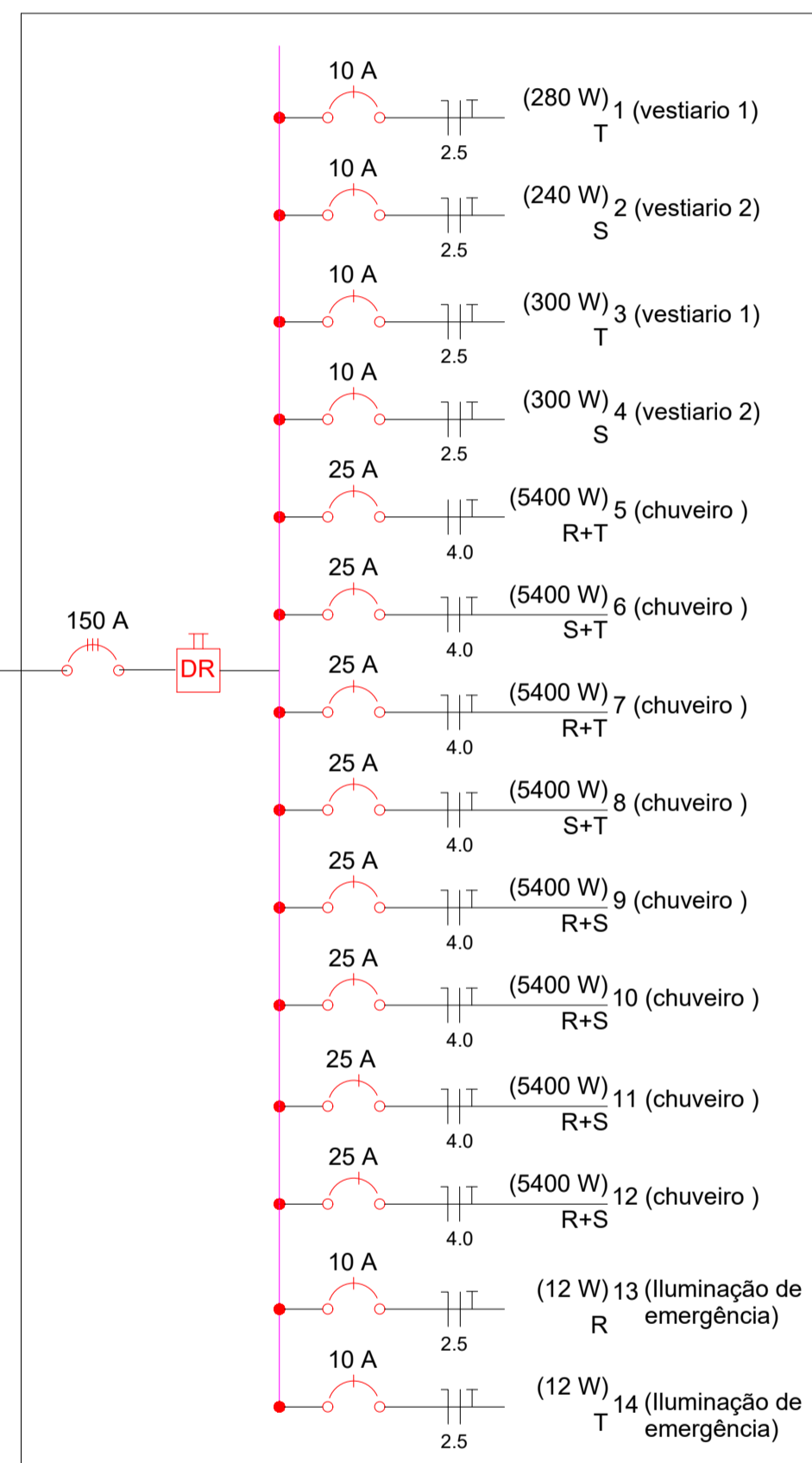
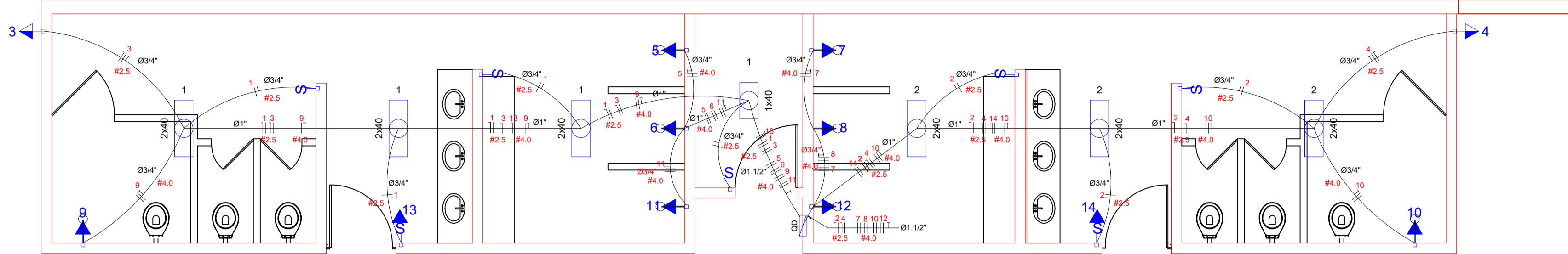
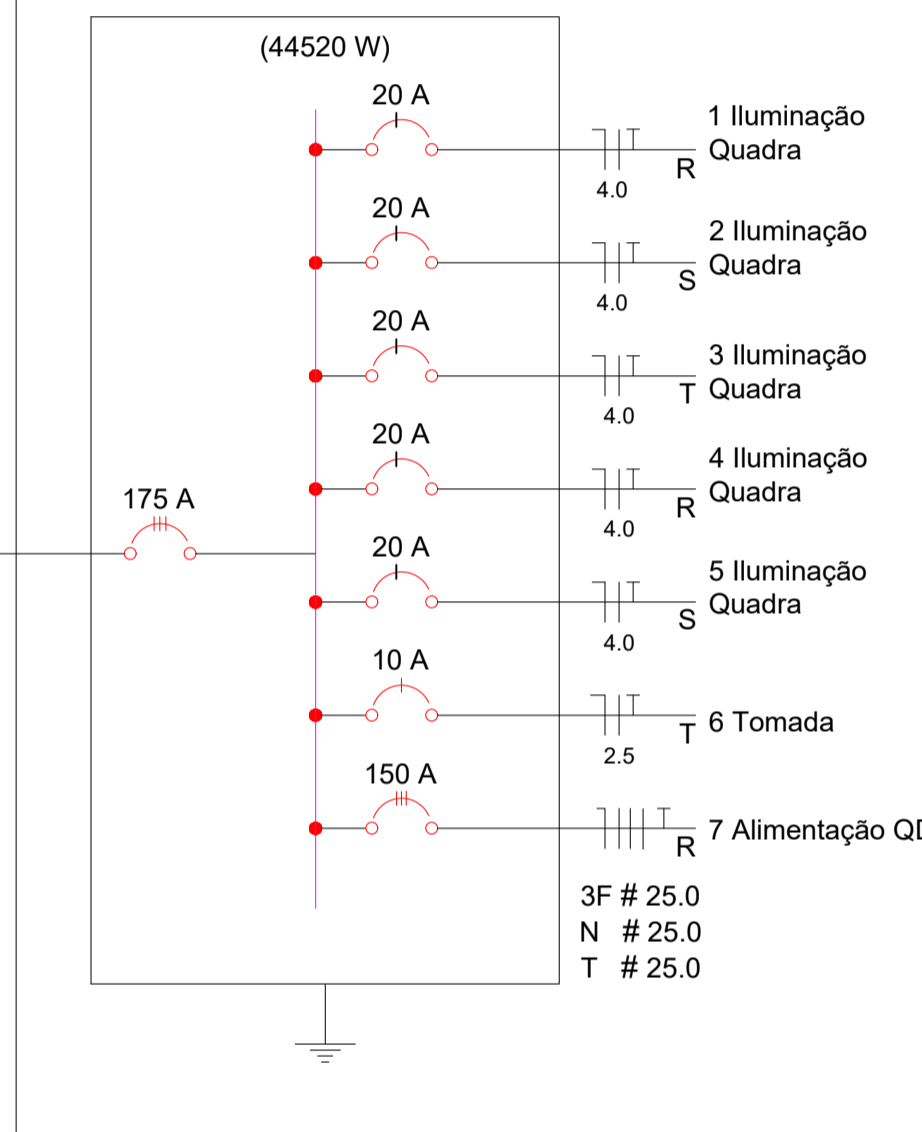
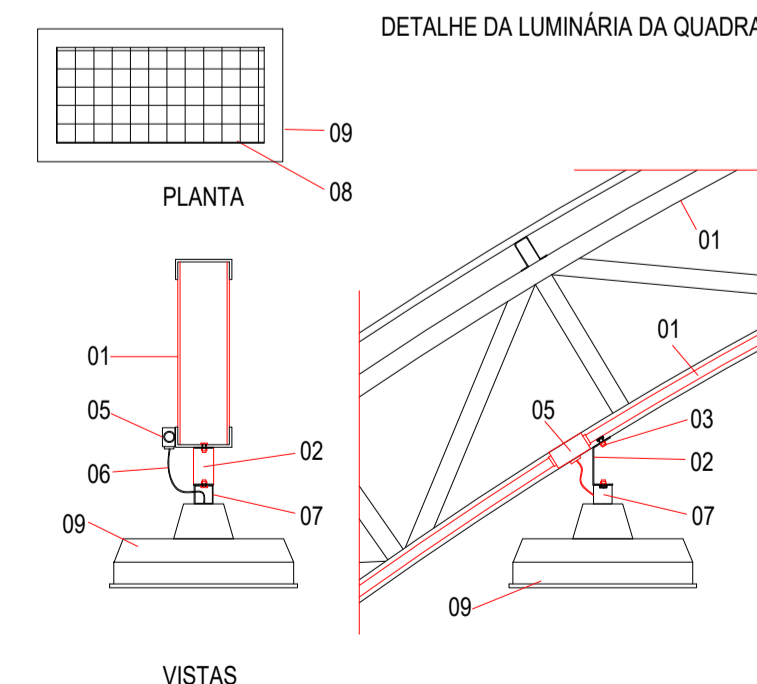


DIAGRAMA UNIFILAR



Quadro Geral de Cargas (QGD) - 220/127V

Circuito	Descrição	V (V)	Iluminação		Tomadas(W)		Pot. total (W)	Fases	Pot. - R (W)	Pot. - S (W)	Pot. - T (W)	Seção (mm2)	Disj (A)
			Lâmpada	500w	1000								
1	Iluminação	220	4				2000	R	2000			4.0	20.0
2	Iluminação	220	4				2000	S		2000		4.0	20.0
3	Iluminação	220	4				2000	T			2000	4.0	20.0
4	Iluminação	220	4				2000	R	2000			4.0	20.0
5	Iluminação	220	4				2000	S		2000		4.0	20.0
6	Tomada	220			1		1000	T			1000	2.5	10.0
7	Alimentação do QD						44344	RST	14052	16200	14092	3F # 25.0 N # 25.0 T # 25.0	150.0
TOTAL							55344	R+S+T	18052	20200	17092		



LEGENDA

- 01 - TRELIÇA METÁLICA DA COBERTURA DA QUADRA
- 02 - PERFIL TIPO 'C' ACOMPANHA INCLINAÇÃO
- 03 - PARAFUSOS COM PORCA - FIXAÇÃO NA ESTRUTURA
- 04 - ELETRODUTO DE PVC
- 05 - CONDULETE
- 06 - CABO FLEXÍVEL
- 07 - 'GANCHO' DE FIXAÇÃO - CONF. ESPEC. DA LUMINÁRIA
- 08 - GRADIL DE PROTEÇÃO DA LUMINÁRIA INDUSTRIAL
- 09 - LUMINÁRIA INDUSTRIAL DE LED  
REFLETOR 17" - SOQUETEIRA CILÍNDRICA - E40  
LÂMPADA DE LUZ MISTA - OSRAM - HWL 500 W

Projeto		<b>PROJETO DE REFORMA DO GINÁSIO DA MUTAMBA</b>	
Endereço		AV. ESAÚ LACERDA- ICAPUI - CE	
Proprietário		PREFEITURA MUNICIPAL DE ICAPUI - CE	
Conteúdo		Detalhamento de equipamentos.	
Desenho	KATIMIRLA LINO - CAU 189671-8	Escala	INDICADAS
Data	Abril / 2018	Prancha	01 / 01